

Webinary - Giudici di Gara



Settore Alpino

Commissione Nazionale Giudici di Gara
Stagione 2020/21



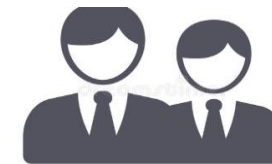


- Attivare il video se la connessione lo permette

- Spegnere i microfoni



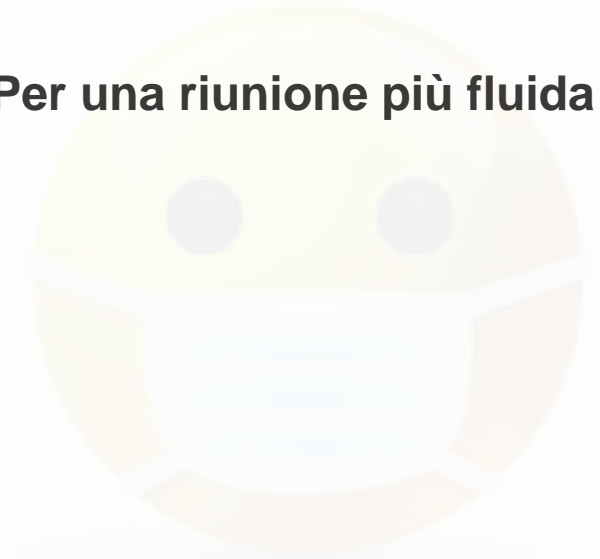
- Intervenire chiedendo l'intervento dando il proprio nome



Es. Marco Bocchiola – CR-AC

On Line Web

Per una riunione più fluida



Tracciato Gara Sicuro (Clean Hill initiative)

Paul Van Slyke
FIS TD US Commissioner
Alpine Safety Consultant

Relatori FISI

Marco Bocchiola – Cristiano Ferrante



Finalita'

*Aprire una discussione tra i presenti
a fronte di esempi, filmati,
esperienze vissute*



Obiettivo

Alcuni cambiamenti nel comportamento di chi frequenta e percorre i campi di gara può rendere più sicuro e pulito il campo di gara per tutti gli atleti e per qualsiasi tipo di gara di Club, Regionale, FIS o di WC



Introduzione

**Un tracciato deve essere in sicurezza per atleti, allenatori, assistenti
Quando ...
prima e durante la competizione**

**Un cambiamento di mentalità e di comportamento deve
essere attuato da parte di tutti gli attori nel tracciato di gara**



Introduzione

Il lavoro deve essere comune, per apprendere, educare e divulgare questi insegnamenti

**Verranno presentati una serie di video che mostreranno
differenti condizioni di pericolo causate da persone
e oggetti in pista**





In questo video una semplice rappresentazione di come singoli accorgimenti ed attenzioni posso dare un tracciato sicuro e pulito per gli atleti in caso di incidente



Attenzione ...





Discussione

La presenza sul tracciato di gara di
Allenatori ,Ufficiali di gara
Volontari
Chiavi, attrezzi (pali, rastrelli),
Zaini, Trapani
può avere un effetto deleterio
sulla sicurezza degli atleti

Posizionamento di persone in pista in luogo non sicuro

Esempio di un evento imprevedibile
in modo estremamente veloce

Come diminuire il pericolo per tutti i
presenti in pista ???

Allenatori o volontari non attenti a
bordo tracciato

Allenatori o altri presenti non pronti a reagire all'imprevisto magari distratti al telefono
per seguire i dati di gara



Persone posizionate in pista in settori non sicuri

Esempio di un evento imprevedibile
in modo estremamente veloce

Come diminuire il pericolo per tutti i
presenti in pista ???

Attenzione a chi e dove si posizionano
i ragazzi e gli allenatori

Il bowling è uno sport differente



SG con allenatori pronti e vigili

In questo caso gli allenatori hanno scelto la migliore soluzione per il loro posizionamento per effettuare il loro video.

In questo modo hanno potuto prestare attenzione al sopraggiungere dell'atleta.

Anche gli zaini erano posti tra le due file di reti B non arrecando danneggiamento all'atleta in caduta



Osserviamo questo particolare ...



Esempio SL

Gruppo di allenatori e volontari
assemblati e con attrezzi

Allenatore troppo vicino al palo che
reagisce non troppo velocemente
anche se non coinvolto nella caduta
del concorrente



Sci e sacco non in posizione ottimale senza conseguenze gravi per il concorrente

Esempio GS

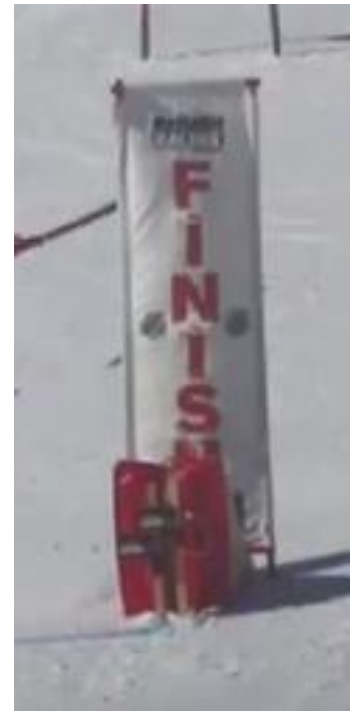
Area di arrivo corretta?

Sicurezza sempre a 360°

ma ...

esiste sempre l'imprevisto che avviene velocemente ed in situazioni non previste







Situazioni pericolose

Dobbiamo partire da queste situazioni, attualmente nella cultura degli allenatori e normalmente sottovalutate dagli ufficiali di gara dove sci, zaini, trapani ed altro vicino al tracciato di gara

Dobbiamo e possiamo fare meglio per cambiare mentalità



Assembramenti

Quando un atleta cade e scivola non puoi mai prevedere la sua traiettoria.

Questo è quanto può accadere

Anche se le persone sono pronte a muoversi velocemente, gli oggetti non sono ancora in grado di farlo autonomamente



Cosa possiamo notare in questa situazione ...



Attrezzi fissi

Un trapano piantato nella neve e' un pericolo per il concorrente che cade (incidente scorse olimpiadi)

La punta in alluminio ha subito una torsione evidente



Cosa fare ...

Cosa possiamo fare?

Rimuovere attrezzi ed equipaggiamento posti un
aree di impatto in cadute e sul tracciato di gara

Posizionare zaini, sci, ed equipaggiamento
all'esterno di reti di sicurezza e trapani nelle
fondine

Dobbiamo sforzarci per avere tracciati liberi e sicuri





Cosa fare ...

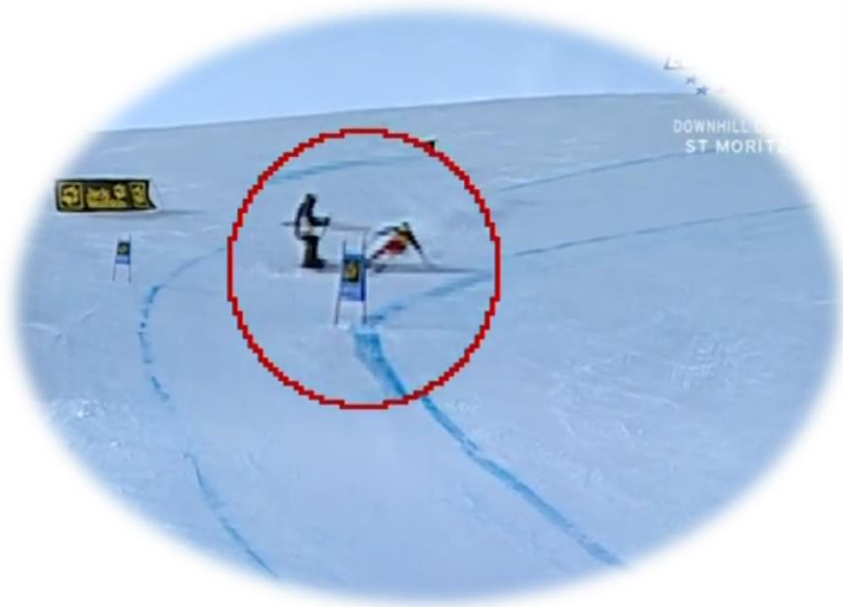


... o meglio cosa NON fare ...



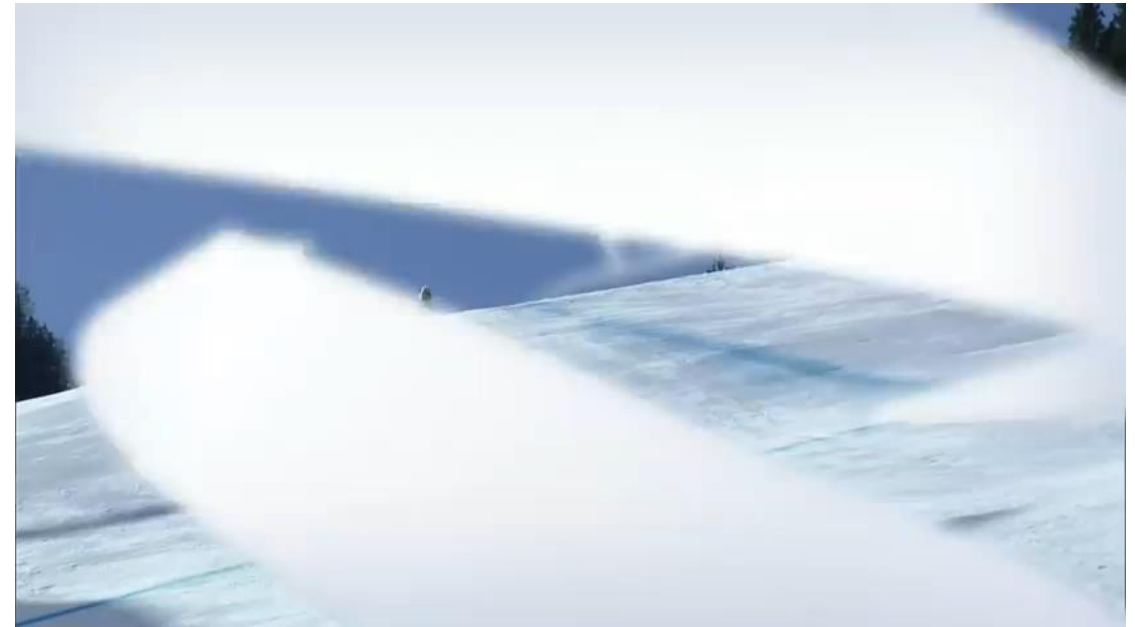
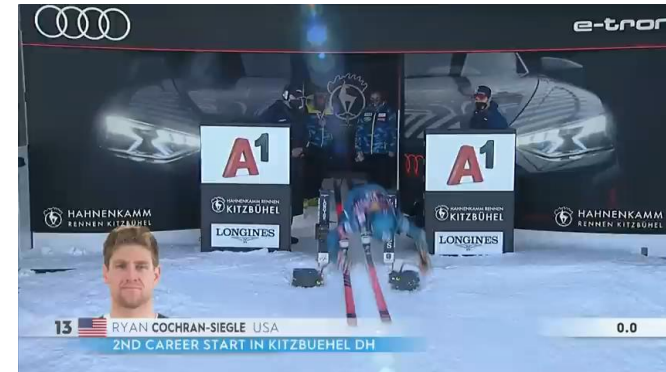
Attenzione anche e soprattutto
agli addetti in pista ...

Controllo ed istruzione



Occhio anche a *personaggi non accreditati* ...







Cosa fare ...

Rimuovere attrezzi ed equipaggiamento posti in aree di impatto in cadute

Posizionare zaini, sci, ed equipaggiamento all'esterno di reti di sicurezza e trapani nelle fondine

Trapani e Chiavi nelle custodie o pronte per essere rimosse

Conclusioni

Posizionare attrezzi ed equipaggiamento fuori dal tracciato

Se si vede qualche cosa di pericoloso, rimuoverlo o chiedere alla giuria di correggere la situazione di possibile pericolo

Trapani nelle custodie, pale e rastrelli possibilmente non a lato tracciato ma in sicurezza o riposti in partenza





Grazie

Buona Stagione

